

| | |
|-----------------------|------------------------------|
| <u>zimmer</u> | <u>5 1/2</u> |
| <u>wohnfläche bgf</u> | <u>198 m²</u> |
| <u>nebenräume</u> | <u>34 m²</u> |
| <u>volumen sia</u> | <u>870 m³</u> |
| <u>grundstück</u> | <u>ca. 500 m²</u> |
| <u>kaufpreis</u> | <u>699'000 sFr.</u> |



dostTM



einfamilienhäuser
klosterlindediessenhofen

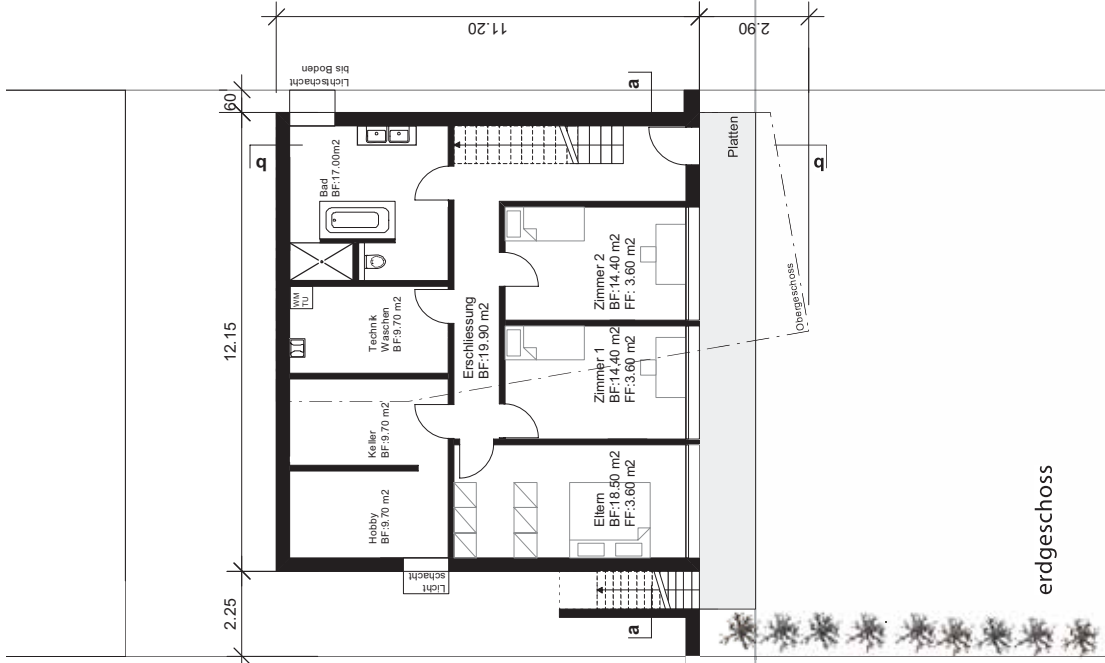
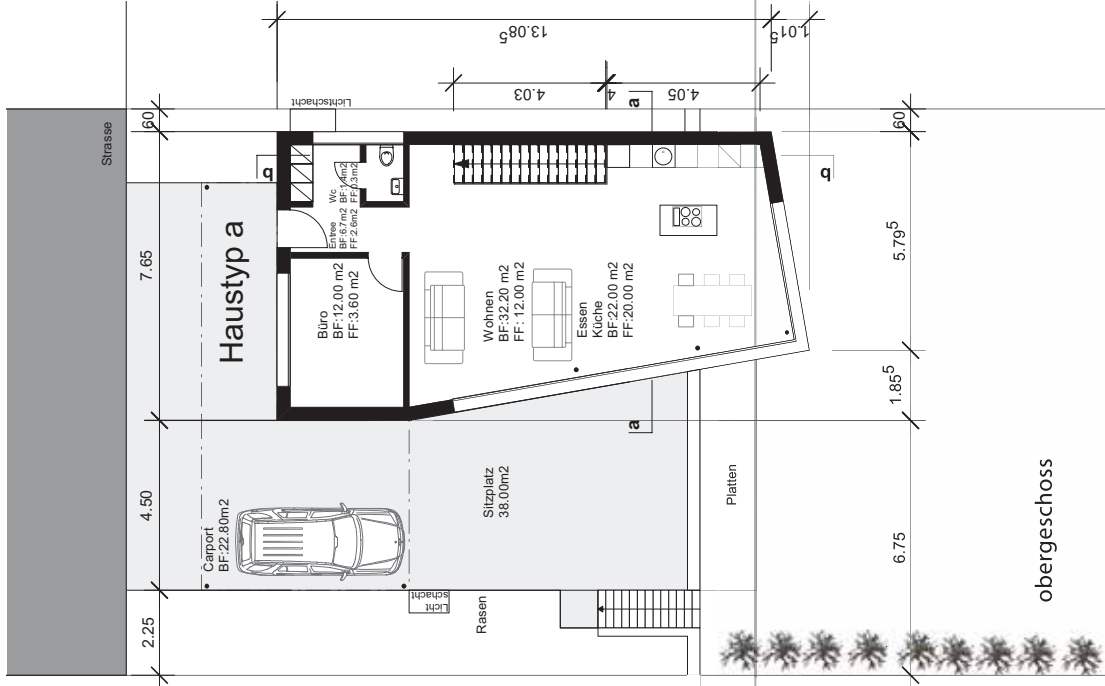


situation mst. 1:800

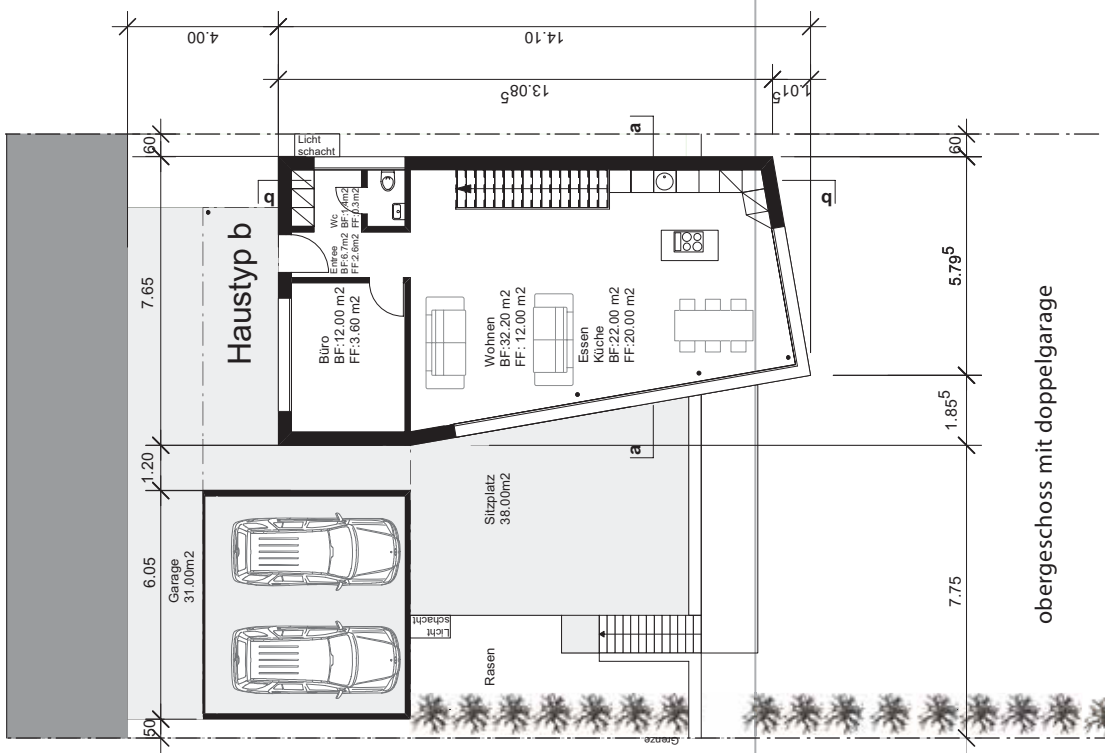
haus 1 haus 2 haus 3 haus 4 haus 5 haus 6 haus 7 haus 8



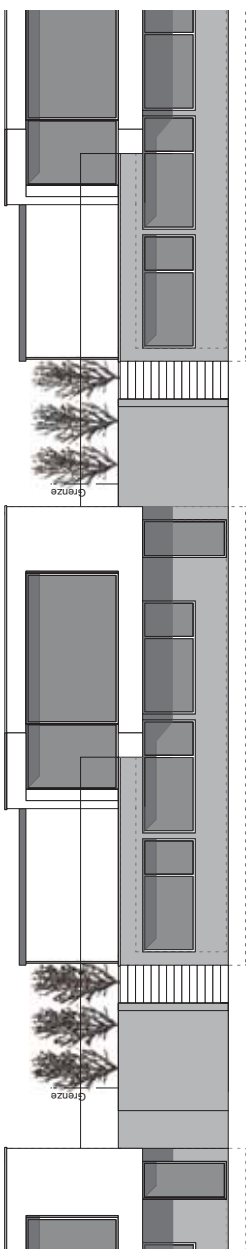
visualisierung



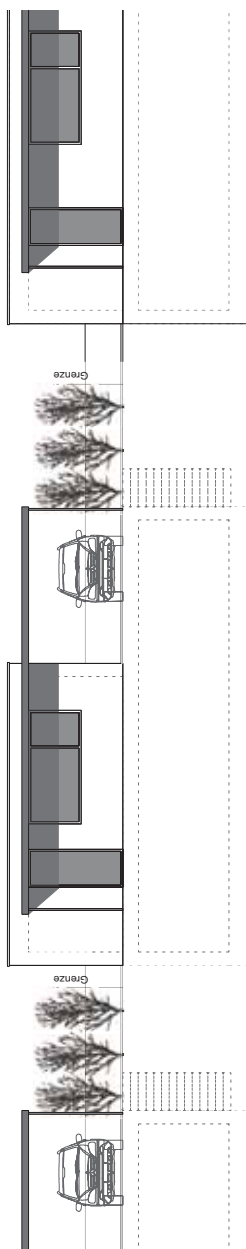
grundrisse mst. 1:200



grundriss variante og mst. 1:200

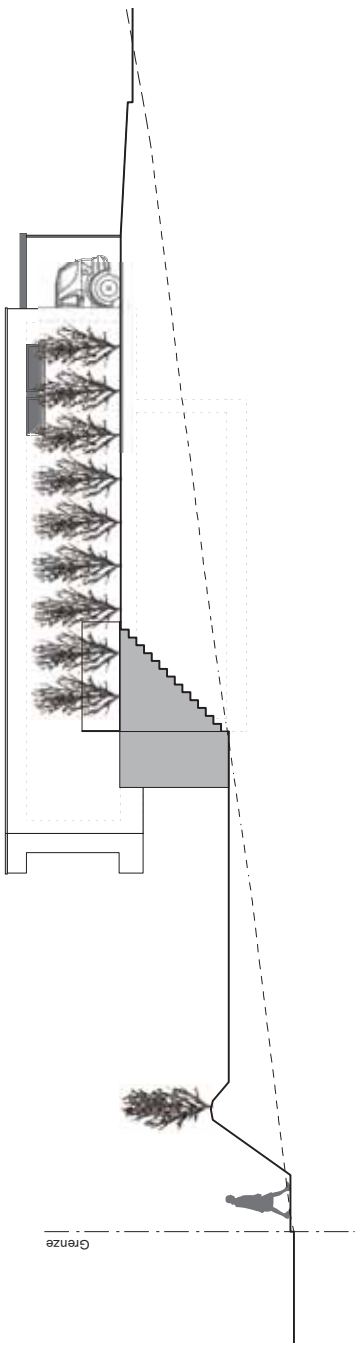


südfassade

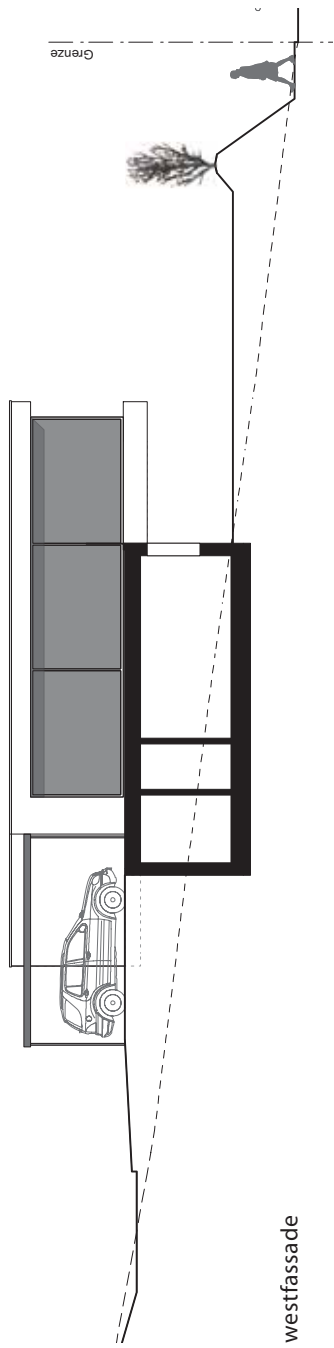


nordfassade

fassaden mst. 1:200



ostfassade



westfassade

fassaden mst. 1:200



wohnen / essen

kurzbeschreibung:

die geplanten einfamilienhäuser an der klosterlinde in diessenhofen überzeugen durch geräumige wohnzimmer mit einer atemberaubenden weitsicht bis in die berge. jedes haus verfügt über eine grosse, sonnige terrasse sowie einen garten im erdgeschoss. die häuser werden über eine ruhige privatstrasse erschlossen, welche sich für kinder ideal zum spielen eignet.

im sommer 2008 wurde entlang der schaffhauserstrasse ein trottoir erstellt und demnächst sollte auch die tempolimite reduziert werden. durch die anschüttung eines erdwalls wird die strasse in zukunft nicht mehr in erscheinung treten. im erdgeschoss vor den schlafräumen entsteht eine geschützte, nicht einsehbare zone; die aussicht aus dem wohnbereich wird trotzdem nicht beeinträchtigt.

konstruktion in massivbauweise:

die aussenwände bestehen im bereich erdgeschoss und keller aus eisenbeton. im obergeschoss kommt ein backsteinmauerwerk mit aussenwärmedämmung zum einsatz. die innenwände werden als verputztes backsteinmauerwerk, die geschossdecken in eisenbeton ausgeführt. das dach wird mit einer zweilagigen bitumenbahn abgedichtet und extensiv begrünt.

baubeschrieb



raumbeschrieb:

küche: moderne küche mit hochwertigem ausbau nach wahl. granitabdeckung, glaskeramikherd, dampfabzug, grosser kühlschrank, backofen, geschirrspüler, keramische platten oder parkett als bodenbelag.

bad: doppelwaschtisch mit spiegel, freie badewanne, dusche mit plattenbelag, apparate in weiss, boden- und wandbelag mit keramischen platten.

wohnen/essen: decken mit weissputz gestrichen, wände mit abrieb, keramische platten oder parkett als bodenbelag.

schlafzimmer

decken mit weissputz gestrichen, wände mit abrieb, parkett oder laminat als bodenbelag.

fenster: mit zweifacher isolierverglasung, grosse schiebetüre auf terrasse, gute schalldämmwerte.

sonnenschutz: rafflamellenstoren

waschküche: mit waschmaschine, tumbler und ausgussbecken.

heizung: bodenheizung in den wohnbereichen

elektro: deckeneinbauspots, multimediateckdosen mit patchpanel.

innenausbau: ihre wünsche für den ausbau werden wir gerne berücksichtigen. teilen sie uns mit, welche änderungen sie möchten. wir finden bestimmt eine geeignete lösung.

optionen:

doppelgarage: mehrpreis fr. 25'000.- + landanteil
komfortlüftung: die kontrollierte wohnungslüftung bringt immer frische luft in ihre räume und hilft erst noch energie zu sparen, mehrpreis fr. 13'000.-
solaranlage: warmwasser mit hilfe der sonne erzeugen, mehrpreis fr. 15'000.-
minergie: minergiestandard ist möglich, mehrpreis auf anfrage.

„unverbindliche broschüre, projektanpassungen bleiben vorbehalten“

kontakt



generalunternehmer / verkauf

rütimann hoch + tiefbau ag
schulstrasse 3
postfach 313
ch-8253 diessenhofen

fon +41'52'657'37'77
fax +41'52'657'21'03
info@ruetimann-bau.ch
www.ruetimann-bau.ch

architektur

dost gmbh
mühlenstrasse 26
postfach 3059
ch-8201 schaffhausen

fon +41'52-624'11'22
fax +41'52-624'11'26
info@dost-design.ch
www.dost-design.ch

TM **dost**